

– weishaupt –

# produkt

Information über Heizsysteme



Das Heizsystem aus einem Guss

**Weishaupt Thermo Unit-G in Niedertemperatur- und Brennwertausführung**

# Heizen auf den Punkt gebracht: Weishaupt Thermo Unit-G



Moderne Produktionseinrichtungen in Verbindung mit einem zertifizierten Qualitätsmanagement stellen die hohe Zuverlässigkeit der Weishaupt Thermo Unit-G sicher.

Mit insgesamt sechs Typen im Leistungsbereich von 15 bis 45 kW ist die Kompakt-Heizzentrale ideal für den Einsatz in Ein- und Mehrfamilienhäuser. Sie kann wahlweise mit Öl- oder Gasbrennern ausgerüstet werden.

Für den umweltschonenden und wirtschaftlichen Betrieb steht die Kompakt-Heizzentrale auch als Öl-Brennwertsystem zur Verfügung. Über ein Brennwertmodul mit Keramik-Wärmetauscher nutzt die Thermo Unit-G die in den Verbrennungsgasen enthaltene Energie und verbessert so den Wirkungsgrad.

Brennerauswahl				
	Heizwertsystem			Öl-Brennwertsystem
WTU-G Größe kW	Ölbrenner WL5	Ölbrenner purflam	Gasbrenner WG5	Ölbrenner purflam
15	●	●	●	●
20	●	●	●	●
25	●	●	●	●
30	●	●	●	●
37	●		●	
45	●		●	



# Weishaupt Thermo Unit G, eine zukunftsweisende Konstruktion

**Um einen ebenso komfortablen wie sparsamen Heizbetrieb zu sichern, wurden alle Funktionskomponenten der Kompaktheizeinheit Weishaupt Thermo Unit-G sorgfältig aufeinander abgestimmt.**

## **Der Kesselkörper aus einem Guss**

Der vertikal angeordnete Kesselkörper mit hocheffizientem Heizgas- und Hydrauliksystem sorgt für den gleichbleibend hohen Wirkungsgrad und eine lange Nutzungsdauer der Kompaktheizeinheit. Der Stellflächenbedarf ist außerordentlich gering.

## **Natürlicher Korrosionsschutz**

Grauguss ist von Natur aus widerstandsfähig gegen Korrosion. Beim Gießvorgang bildet sich eine natürliche Schutzschicht aus Silikaten. Die Oberfläche wird dadurch dauerhaft versiegelt. Diese Silikat-Schutzschicht bleibt im Bereich

der Heizgasführung unbearbeitet und schützt so den Heizkessel wirksam vor Korrosion. Für den energiesparenden Betrieb mit niedrigen Heizwasser- und Abgastemperaturen ist der Kessel aus einem Guss hervorragend geeignet.

## **Der Öl- oder Gasbrenner**

Infolge der hervorragenden Praxistauglichkeit haben sich Weishaupt Brenner in mehr als fünf Jahrzehnten einen legendären Ruf erworben.

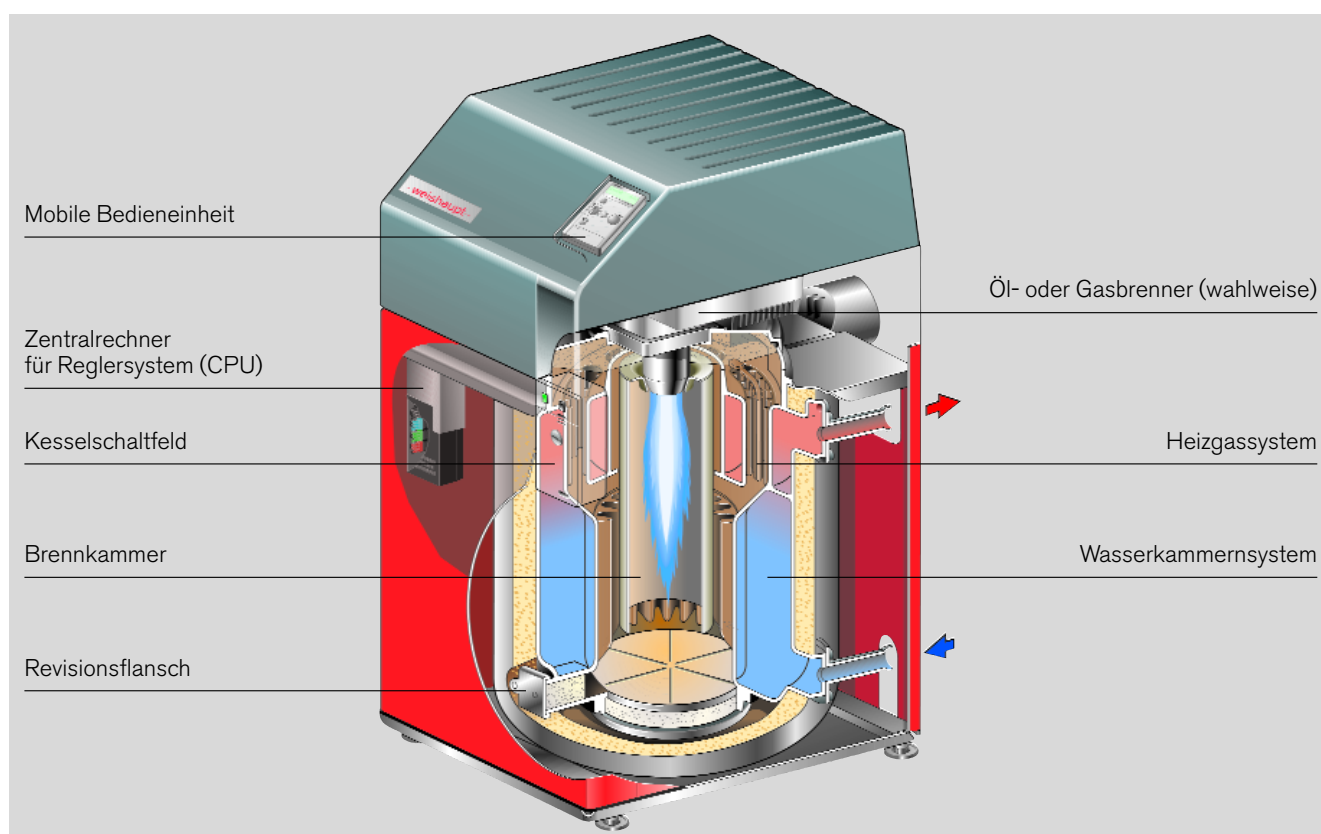
Weishaupt ist der Spezialist für die effiziente Gewinnung von Wärme aus den Brennstoffen Gas und Öl. Die auf die Thermo Unit abgestimmten Brennerausführungen können je nach Anforderungsprofil vom Kunden ausgewählt werden.

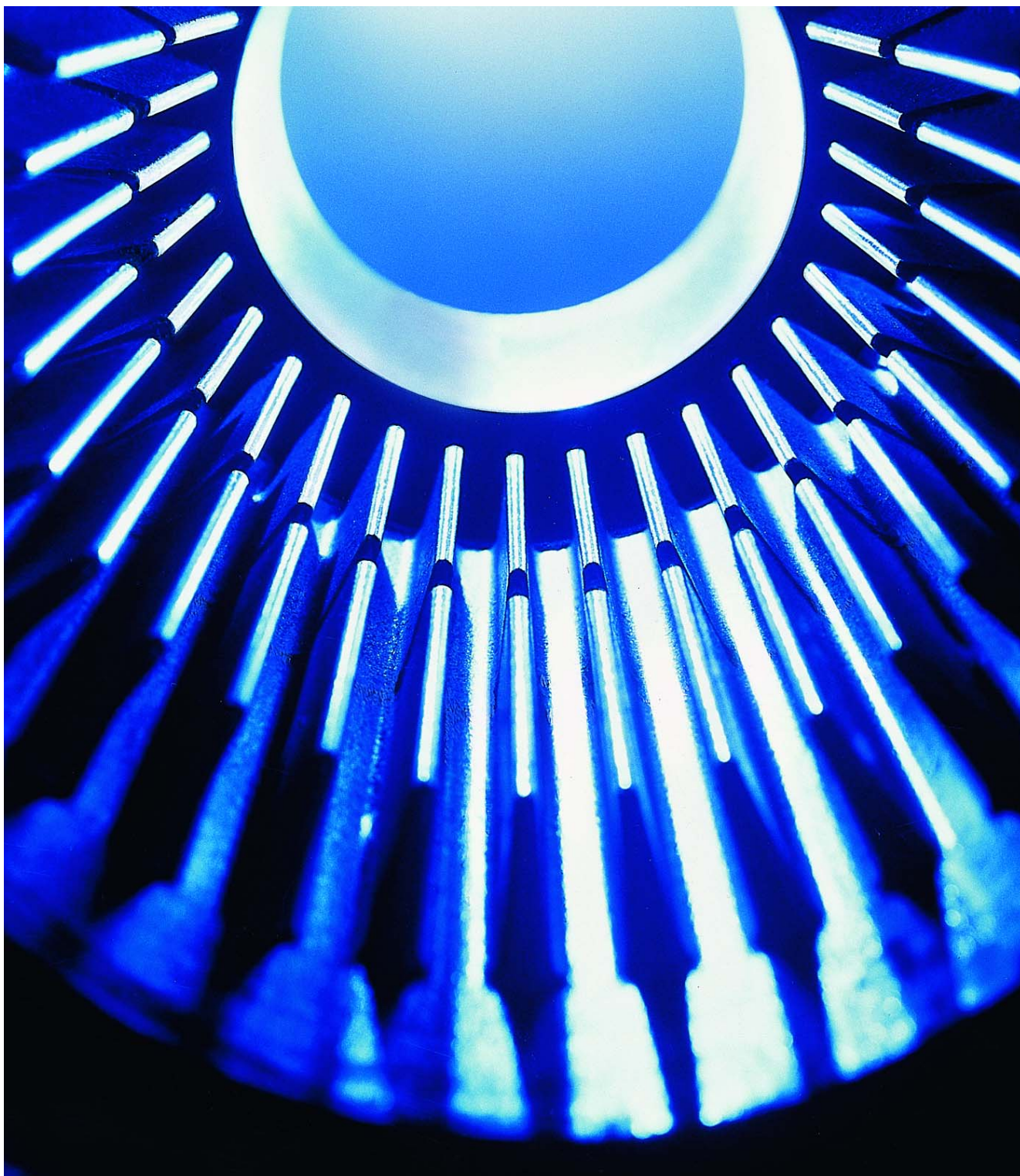
## **Das Regler-System**

Mit dem Regler-System WRS wird das Zusammenwirken des Brenners und des Wärmetauschersystems einerseits sowie den Wärmeanforderungen der Bewohner andererseits, harmonisch geregelt. Es wird nur die Energiemenge eingesetzt, die dem exakten Wärmebedarf entspricht. Das Regler-System WRS ist modular aufgebaut, so dass Anlagenerweiterungen einfach vorgenommen werden können.

## **Das Brennwertsystem**

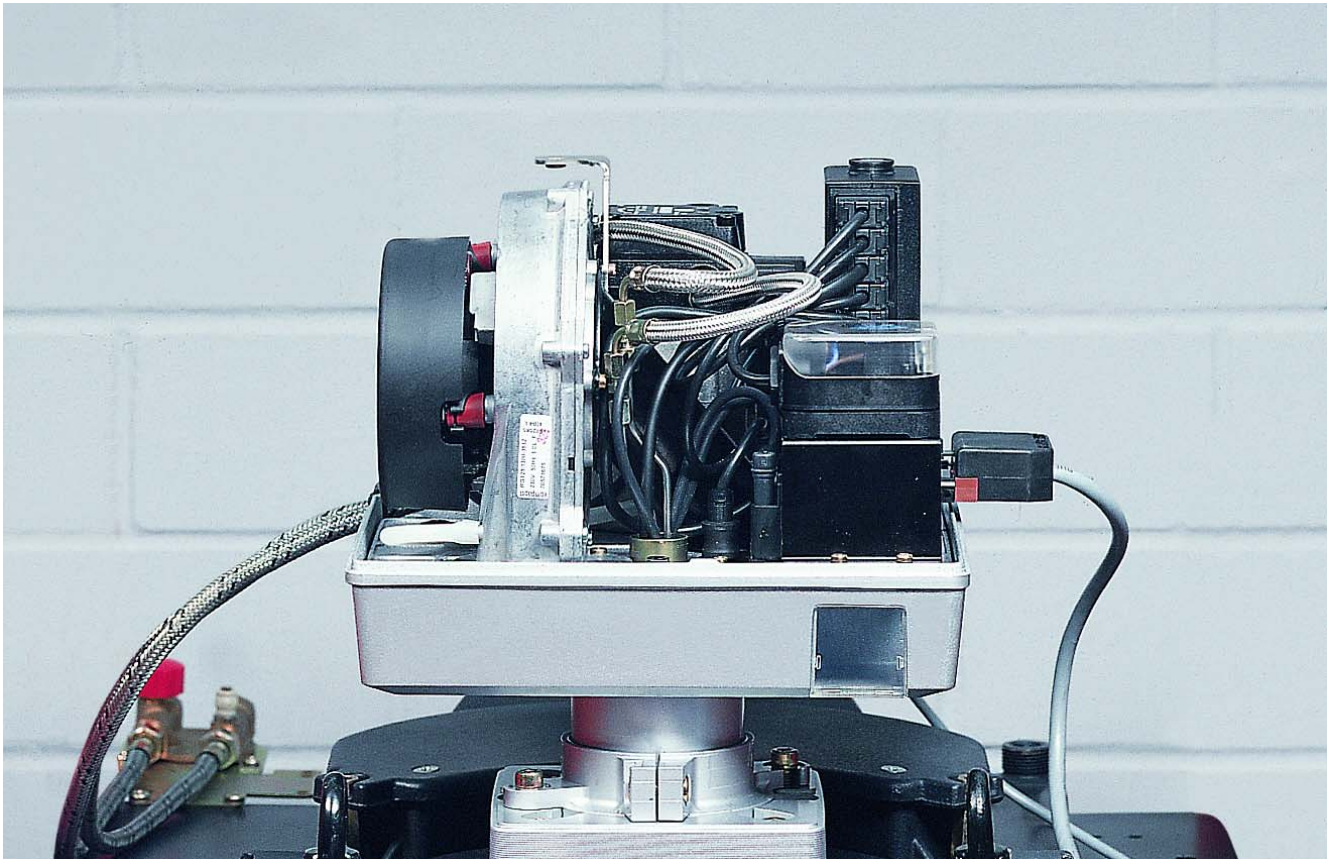
Für den ökologisch und ökonomisch optimalen Heizbetrieb gibt es die Thermo Unit-G auch als Brennwertsystem. Das unmittelbar nachgeschaltete Brennwertmodul gewinnt Energie aus den Verbrennungsgasen zurück und bringt so eine deutliche Verbesserung des Nutzungsgrades.





*Der Kesselkörper aus einem Guss*

# Sparsam mit dem Brennstoff, geizig bei den Schadstoffemissionen



Die neue purflam® Technologie macht effiziente Ölverbrennung mit niedrigen Emissionswerten möglich

**Sparsamkeit ist die erste Voraussetzung für geringe Emissionen. Unsere Kompakt-Heizeinheit hat aber noch mehr zu bieten. Dank fortschrittlicher Brennertechnologie mit digitalem Feuerungsmanagement ist auch für eine hohe Betriebssicherheit gesorgt.**

## **Der Brenner ist das Herz der Heizzentrale**

Der millionenfache Erfolg unserer Brenner ist das Resultat kompromissloser Qualitäts- und Kundenorientierung. Weishaupt Brenner bieten höchste Betriebssicherheit, niedrige Schadstoffemissionen und sparsamen Energieverbrauch. Alle in der Thermo Unit eingesetzten Brenner sind serienmäßig mit digitalem Feuerungsmanagement ausgestattet.

Die leistungsstarken Mikroprozessoren überwachen und steuern sämtliche Funktionen des Brenners und ermöglichen dem Fachmann eine optimale Einregulierung, so dass dauerhaft hervorragende Werte erzielt werden.

Je nach Kundenwunsch kann die Thermo Unit mit speziellen Brennern ausgestattet werden:

## **Öl- und Gasbrenner der Baureihe W**

Diese millionenfach bewährten Kompaktbrenner zeichnen sich durch ihren zuverlässigen, leisen und sparsamen Betrieb aus. In der LowNO<sub>x</sub> Ausführung wird durch die spezielle Mischeinrichtung eine intensive Rezirkulation der Verbrennungsgase erreicht und dadurch Schadstoffe reduziert.

## **Weishaupt purflam® Ölbrenner**

Bis zu einer Leistung von 30 kW kann die Thermo Unit wahlweise auch mit der Neuentwicklung purflam ausgestattet werden.

Weishaupt purflam Brenner zeichnen sich durch besonders geringe NO<sub>x</sub> und CO-Emissionen aus. Eine spezielle Mischeinrichtung sorgt für die Umwandlung des zerstäubten Ölnebels in einen gasförmigen Zustand. Das Gemisch verbrennt rußfrei; gleichzeitig werden Stickoxidemissionen weiter reduziert.

Thermo Unit Öl-Brennwertsysteme besitzen serienmäßig die Brennerausführung purflam.

## Weishaupt Regler System (WRS), so einfach haben Sie Ihre Heizung im Griff



Mit der Anzeige- und Bedieneinheit können alle Funktionen der Anlage eingestellt und überwacht werden

**Einstellung und Bedienung der Weishaupt Thermo Unit sind eine feine Sache, dank der mobilen Bedieneinheit. Sie ist auch als Raumgerät und Fernbedienung einsetzbar.**

### **Einfache und sichere Bedienung**

Die Handhabung der mobilen Bedieneinheit ist denkbar einfach. Mit den übersichtlich und ergonomisch günstig angeordneten Bedienelementen können Informationen abgerufen und Einstellungen durch einfaches Drehen und Drücken eingegeben werden. Die Eingaben werden durch das großformatige Display unterstützt – alle Soll- und Istwerte sowie die veränderten Daten werden im Klartext angezeigt. Besonders ausgebildeten Heizungstechnikern ist eine separate Bedien-

ebene vorbehalten. Hier werden anlagen-spezifische und sicherheitsrelevante Anpassungen vom Fachmann vorgenommen.

### **Perfekte Inbetriebnahme**

Die mobile Bedieneinheit enthält bereits bei der Anlieferung das korrekte Datum und die aktuelle Uhrzeit. Zur Aufnahme eines wirtschaftlichen Heizbetriebes muss lediglich am Betriebsartenwahlschalter eines von drei voreingestellten Heizprogrammen aufgerufen werden.

Über die spezielle Funktion „Heizkennlinienadaptation“ ermittelt der Regler im Anschluss an die Inbetriebnahme die für das Gebäude optimale Kennlinie und trägt auf diese Weise zu einem hochwirtschaftlichen Wärmekomfort bei. Die Bedieneinheit kann auch im Wohn-

raum installiert werden (2-Draht-Bus). Über Aktivierung des Raumsensors ist nun die Bedieneinheit als Raumgerät verwendbar.

### **Zukunftsfähigkeit serienmäßig**

Das Weishaupt Regler-System ist generell mit einer speziellen Schnittstelle versehen, die eine Anlagenüberwachung, Analyse und Bedienung der Regelung von der Ferne mittels Telefonverbindung erlaubt.

Auch die regelungstechnische Einbindung von alternativen Energien, z. B. Solar-kollektoren, kann über diese Schnittstelle erfolgen.

# Öl-Brennwertsystem Weishaupt Thermo Unit G-B

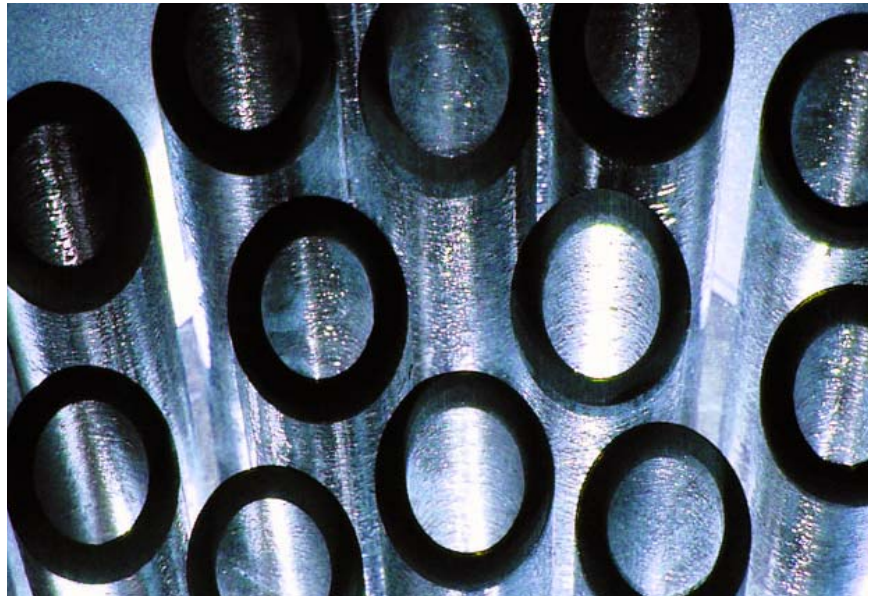
Mit dem Thermo Unit Brennwertsystem wird die Wärmeabgewinnung aus Öl noch effizienter. Und da im Zusammenhang mit dem geringen Energieverbrauch die Schadstoffemissionen deutlich sinken, lohnt die Anschaffung doppelt.

## Modernste Technik zur nachhaltigen Verbrennung von Öl

Das Thermo Unit Brennwertsystem ist modular aufgebaut. Der Kessel mit Reglersystem und purflam Brenner erhält ein nachgeschaltetes Brennwertmodul. In einem speziellen Röhren-Wärmetauscher aus besonders wärmeleitfähiger Industriekeramik, wird die im Heizgas enthaltene Energie zum größten Teil zurückgewonnen und dem Heizkreislauf zusätzlich zur Verfügung gestellt.

## Die wichtigsten Vorteile des Brennwertmoduls:

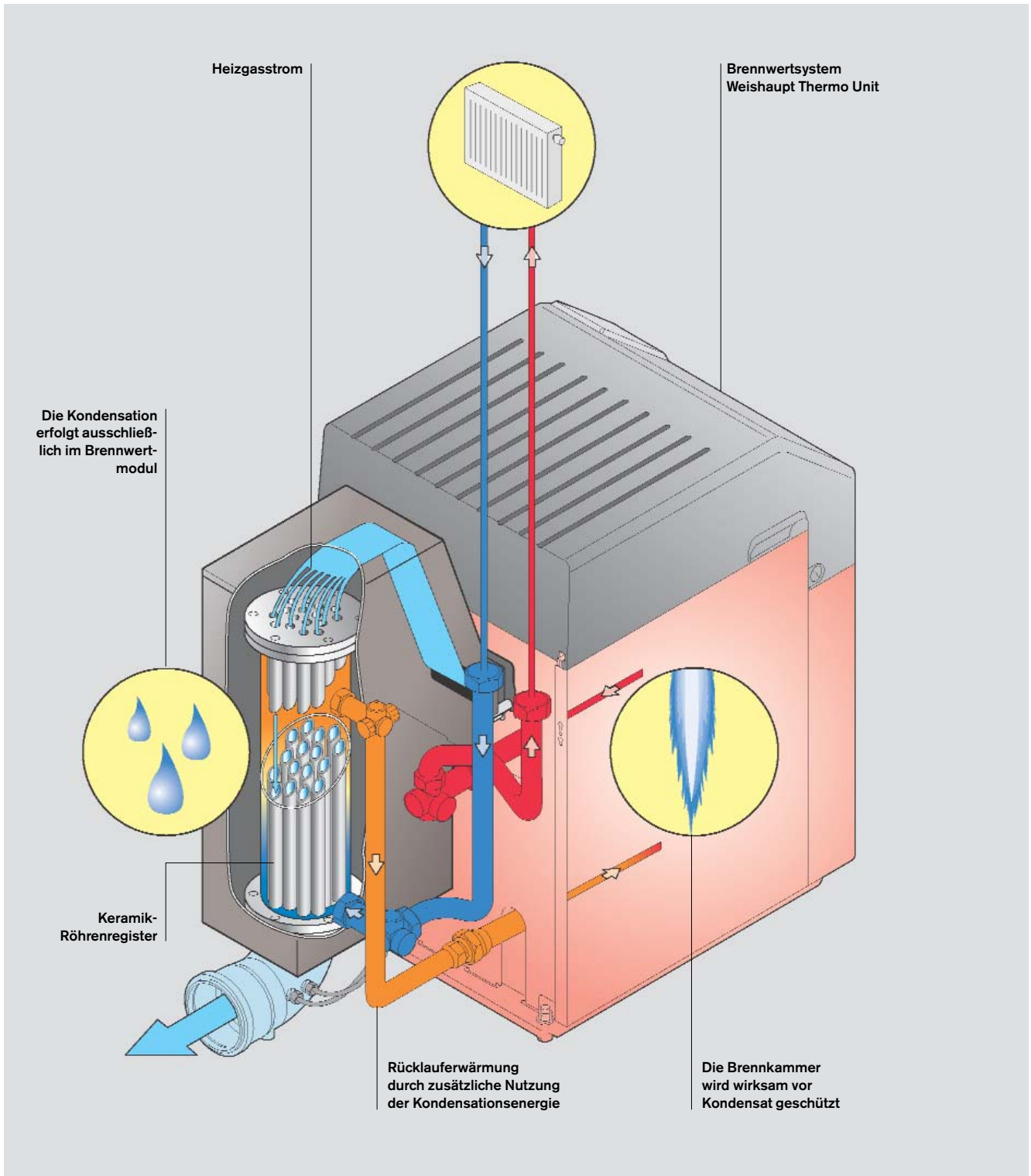
- **Lange Nutzungsdauer**  
Der säureresistente Wärmetauscher ist besonders haltbar.
- **Günstige Anschaffung**  
Die Abgasleitung besteht aus preisgünstigem Kunststoff.
- **Hohe Brennstoffausnutzung**  
Zum Betrieb kann Öl in Standardqualität verwendet werden. Bei Einsatz von schwefelarmem Heizöl kann auf eine Neutralisation des Kondensats verzichtet werden. Gleichzeitig bleiben die Heizflächen weitestgehend sauber und stellen einen hohen Jahresnutzungsgrad sicher.
- **Nachhaltige Brennstoffnutzung**  
Es wird ein Normnutzungsgrad von bis zu 102 % erzielt.
- **Komfortgewinn**  
Die Betriebsgeräusche sind besonders leise.
- **Sparsam auch beim Service**  
Im Rahmen der Heizungswartung ist in der Regel nur eine Sichtprüfung erforderlich.



Das Röhrenregister des säureresistenten Keramikwärmetauschers



Weishaupt Öl-Brennwertsystem für den ökologisch und ökonomisch optimalen Heizbetrieb



Das Weishaupt Öl-Brennwert System

# Professionelle Systemtechnik aus einer Hand



Der vertikal eingebaute Abgas-Geräuschdämpfer beansprucht kaum Platz



Über das konzentrische Abgassystem wird der Brenner raumluftunabhängig mit Außenluft versorgt

## Abgas-Geräuschdämpfer

Generell sollte vor dem Einbau eines neuen Heizsystems geprüft werden, ob Anpassungen an ein gegebenenfalls vorhandenes Abgassystem vorzunehmen sind. Dabei sollte auch beurteilt werden, ob sich der Einsatz eines Abgasgeräuschdämpfers anbietet.

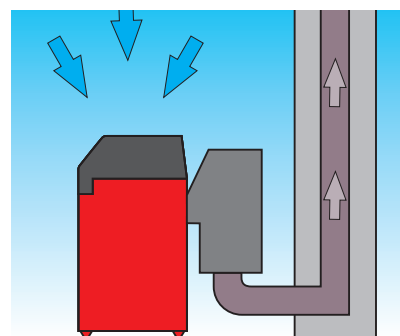
Um eine lange Nutzungsdauer zu gewährleisten, werden Hochleistungsgeräuschdämpfer von Weishaupt aus dem Werkstoff INOX gefertigt. Für den Abgasschalldämpfer ist keine bestimmte Einbaulage vorgegeben. Er kann wahlweise horizontal oder vertikal eingesetzt werden. Die neuartige Schlitz-Absorbertechnik reduziert den Geräuschpegel in der Abgasleitung je nach Baugröße um bis zu 10 dB(A).

## Raumluftunabhängiger Betrieb

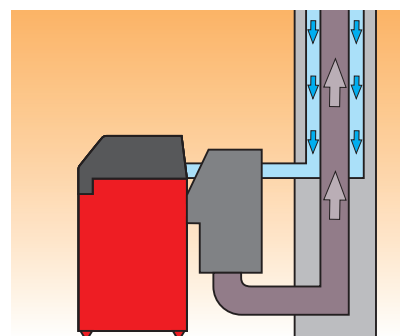
Durch die Aufstellung des Wärmeerzeugers innerhalb der gedämmten Gebäudehülle lässt sich die Energiebilanz einer Anlage wesentlich verbessern. Auch den Forderungen der Energieeinsparverordnung (EnEV) kommt die raumluftunabhängige Betriebsweise entgegen. Beeinträchtigungen der Verbrennung durch Hausstaub oder Wäsche flusen werden vermieden. Dadurch eröffnen sich neue Möglichkeiten der Zusatznutzung des Raumes zum Waschen, Trocknen oder Heimwerken. Wer Wert auf technische Perfektion und Betriebssicherheit im Heizungsraum legt, wird sich für den raumluftunabhängigen Betrieb entscheiden.

## Alles für den professionellen Anschluss

Durch Weishaupt Hydraulik-Module erfolgt die sichere Zuführung der Wärme vom Kessel zum Heizungs-system. Der Fachmann kann aus einer Vielzahl von Bausteinen auswählen, die allen relevanten Anforderungen gerecht werden.

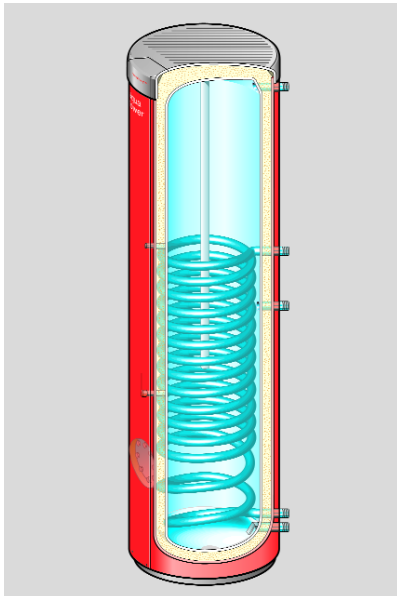


Raumluftabhängiger Betrieb

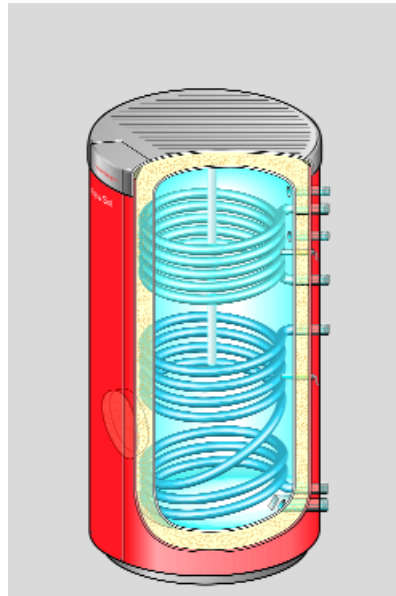


Der raumluftunabhängige Betrieb ist ganz im Sinne der EnEV (Energie Einspar Verordnung)

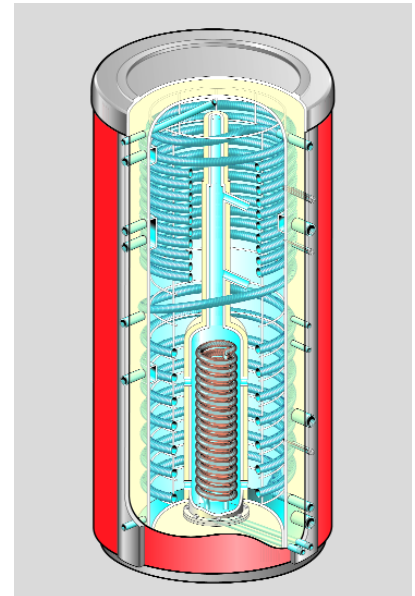
## Hygienisch sauberes Wasser, wann immer Sie wollen



Weishaupt Aqua Tower (WAT) 140 Liter  
wahlweise in rot oder weiß



Weishaupt Aqua Sol (WASol) 310 oder 410 Liter  
wahlweise in rot oder weiß



Weishaupt Energiespeicher (WES)  
660 oder 910 Liter, wahlweise in rot oder weiß

**Der Verbrauch und Konsum von Trink- und Brauchwasser ist enorm. In einem durchschnittlichen Haushalt werden pro Person täglich rund 130 Liter Wasser, davon 50 Liter Warmwasser verbraucht. Daher sind die Anforderungen, die an die Technologie zur Wassererwärmung gestellt werden, sehr hoch.**

So sind neben einer außerordentlich hohen Effizienz auch Entnahmekomfort, Wärmedämmeigenschaft und Verarbeitungsqualität Kernthemen unserer Entwicklungsingenieure. Aber auch der Sauberkeit und Hygiene des Trinkwassers wird größte Sorgfalt gewidmet. Alle mit Trinkwasser in Berührung kommenden Flächen sind mit hochwertigem Email versiegelt oder werden aus Edelstahl gefertigt.

### **Die klassische Trinkwassererwärmung**

Wenn keine Nutzung solarer Energie vorgesehen ist, erfolgt die Trinkwassererwärmung über einen Öl- oder Gasheizkessel. Bei der formalen Vielfalt des Weishaupt Wassererwärmerprogramms mit Abstufungen von 140 bis 410 Liter Inhalt bleiben keine Wünsche offen, weil für alle Anwendungen jeweils die optimale Ausführung zur Verfügung steht.

### **Die solare Trinkwassererwärmung**

Im Zusammenhang mit einer Solar Kollektoranlage für die Trinkwassererwärmung wird ein spezieller bivalenter Wassererwärmer benötigt. Der Weishaupt AquaSol ist mit zwei Wärmetauschern ausgestattet; dabei wird der untere mit solarer Energie gespeist, während der obere Wärmetauscher, sofern nicht genügend Solarwärme zur Verfügung steht, über das Heizsystem versorgt wird. Der Weishaupt AquaSol bietet einen hohen Warmwasserkomfort, es gibt ihn mit 310 und 410 Liter Inhalt.

### **Die solare Trinkwassererwärmung plus Heizungsunterstützung**

Sofern neben der Trinkwassererwärmung auch der Heizbetrieb solar unterstützt werden soll, ist der Einsatz eines Energiespeichers mit großem Volumen erforderlich. Der innovative Weishaupt Energiespeicher bewahrt durch seine hervorragende Wärmedämmung den Solarertrag; er sorgt für die ideale Wärmeverteilung und bietet darüber hinaus eine hygienisch beispielhaft, hohe Warmwasserleistung.

# Weishaupt Solarsysteme, Gratis-Energie von der Sonne

**Sonnenenergie ist sauber, reichlich vorhanden und hilft Brennstoff zu sparen. In Mitteleuropa scheint die Sonne ausreichend oft um ihre Wärme sinnvoll zu nutzen. Zudem unterstützen öffentliche Förderprogramme die Investition in diese moderne, zuverlässige und zukunftssichere Technologie.**

Unsere Solarsysteme sind modular aufgebaut; sie sind hervorragend für die Heizungsunterstützung und die Brauchwassererwärmung geeignet. In Verbindung mit Systemarmaturen, Reglern, speziellen Wassererwärmern

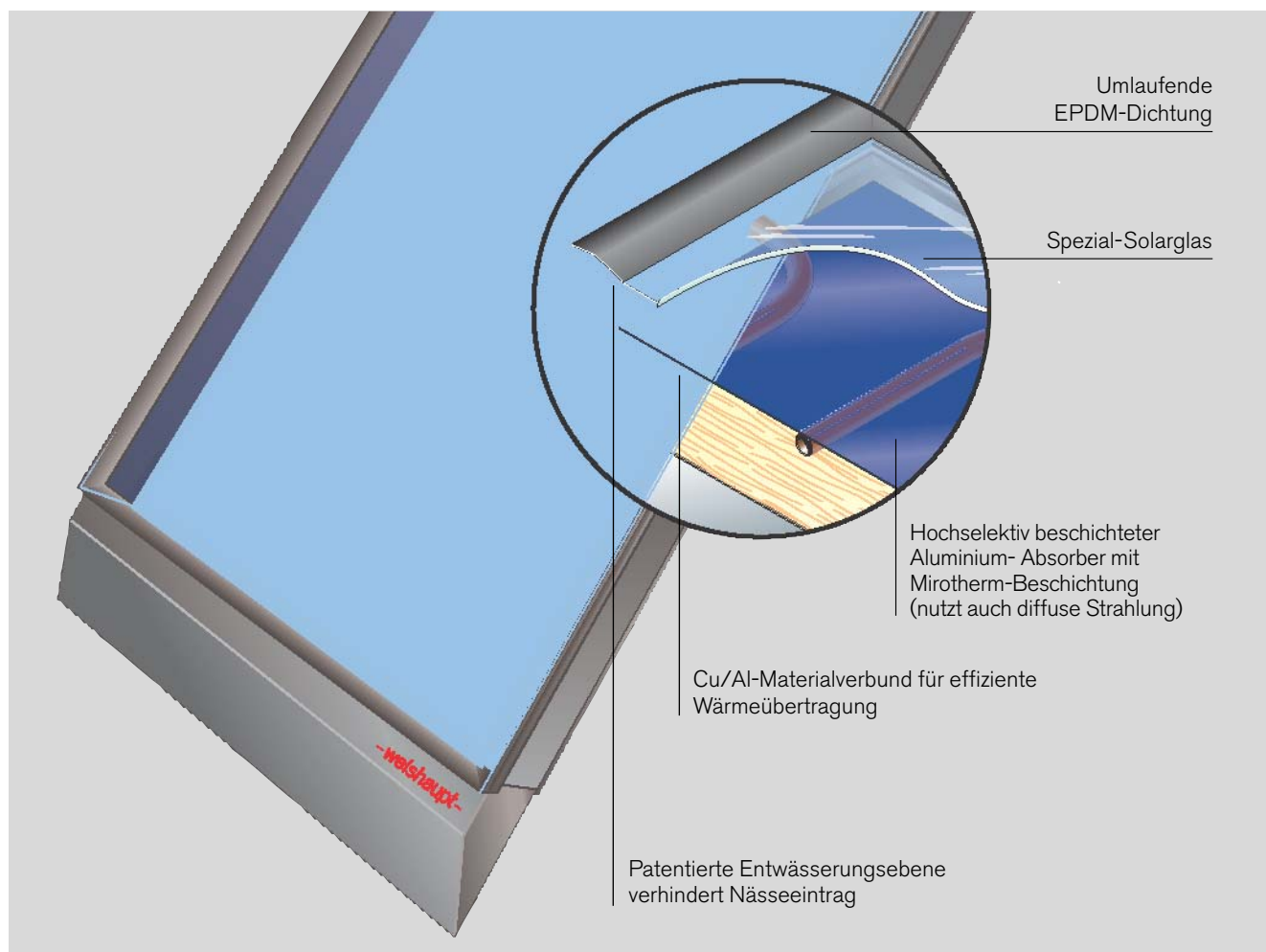
und Energiespeichern von Weishaupt steht ein optimal abgestimmtes Solarsystem zur Verfügung, das keine Wünsche offen lässt.

## **Warmes Wasser von der Sonne**

Für die solare Trinkwassererwärmung in einem durchschnittlichen Einfamilienhaus werden zwei bis drei Solarkollektoren und ein geeigneter (bivalenter) Wassererwärmer benötigt. Im Sommer reicht die Wärme der Sonne in der Regel aus, im Winter hilft die Heizung mit. Im Jahresschnitt kann die Solarenergie in Mitteleuropa etwa 60 % des Warmwasserbedarfs decken.

## **Heizen mit Solarenergie**

Der Trend geht aber zu Solaranlagen, die auch zur Heizungsunterstützung dienen. Dazu sind mehrere Kollektoren und ein spezieller Energiespeicher erforderlich, der den Wärmeverrat dosiert einsetzt. Mit einem solchen System kann der Jahres-Energieverbrauch nahezu um ein Drittel gesenkt werden. Die Nutzung von Solarenergie hilft nicht nur beim Energiesparen, sondern signalisiert auch Verantwortungsbewusstsein gegenüber der Umwelt.

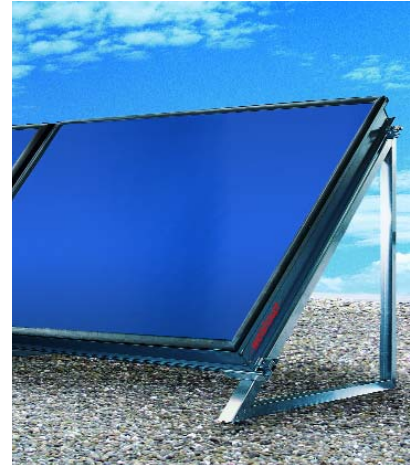




*Aufdach*



*Indach*



*Flachdach*



*Perfekte Dachintegration mit Weishaupt Solarkollektoren für die Indachmontage*

# Regelmäßige Wartung sichert den Werterhalt Ihrer Heizung

## Die regelmäßige Pflege

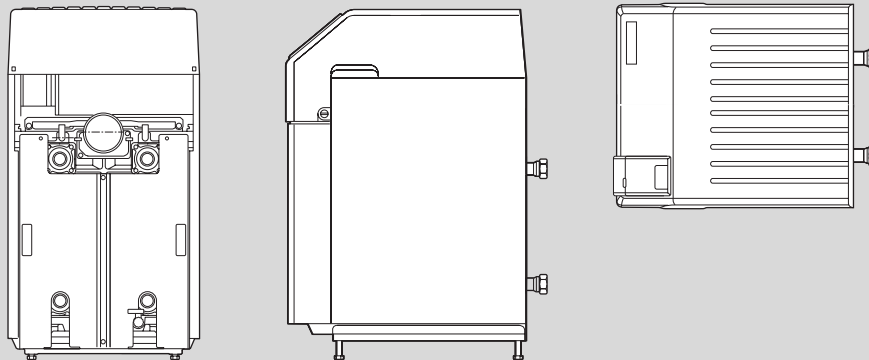
Autofahrer, die ihre Mobilität sicherstellen müssen, bringen ihr Fahrzeug regelmäßig zur Inspektion. Es ist empfehlenswert, eine vergleichbare Vorsorge auch im Hinblick auf die Funktionssicherheit einer Heizung zu treffen, denn die Jahresleistung eines Heizsystems entspricht, gemessen an den Betriebsstunden, der Laufleistung eines Autos mit 100.000 Kilometern.

Zudem bringt eine regelmäßig gewartete Heizung, neben einigen Prozent Brennstoff- und Kostenersparnis, den Werterhalt des Systems sowie Schutz vor überraschenden Reparaturen. Es bietet sich an, die Wartung der Heizung einem Fachbetrieb anzuvertrauen.

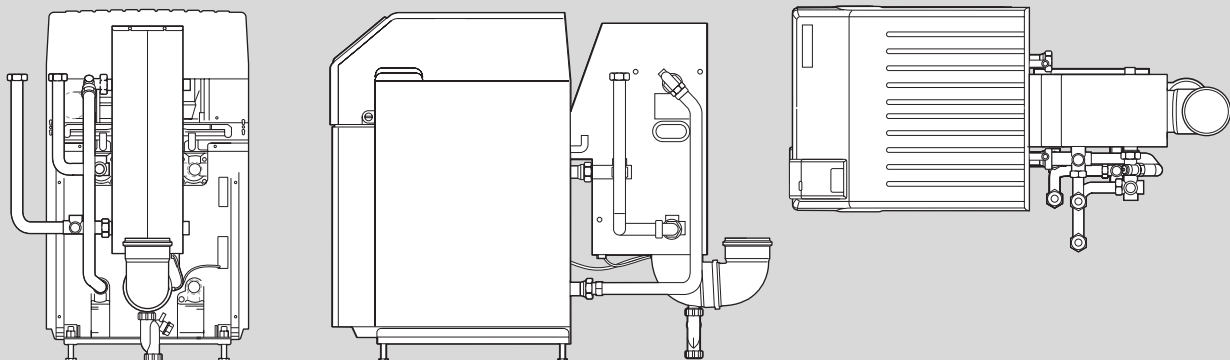


# Weishaupt Thermo Unit-G, Abmessungen, technische Daten

## Weishaupt Thermo Unit-G in Niedertemperatur-Ausführung



## Weishaupt Thermo Unit-G-B in Brennwert-Ausführung



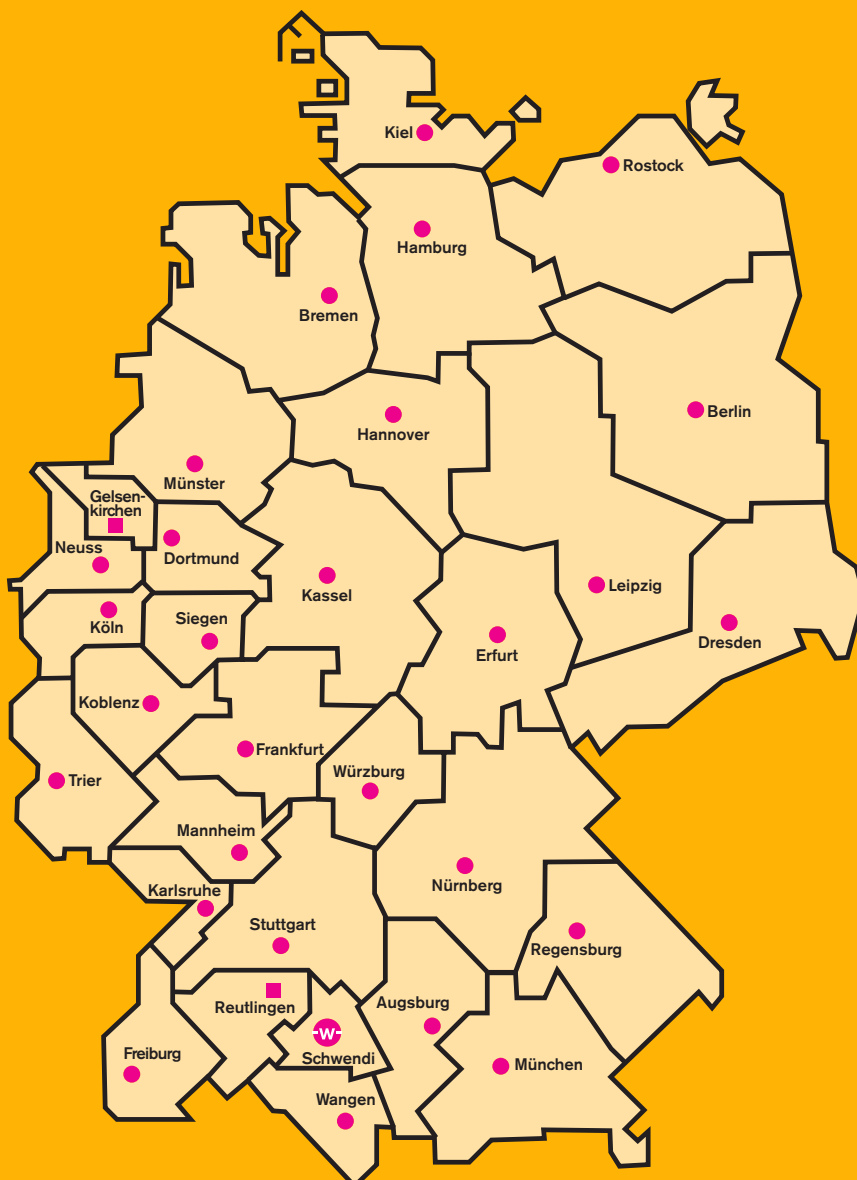
		WTU 15-G / WTU 15-G-B	WTU 20-G / WTU 20-G-B	WTU 25-G / WTU 25-G-B	WTU 30-G / WTU 30-G-B	WTU 37-G	WTU 45-G
Produkt-ID-Nr. DIN-Reg.-Nr.		CE-0085BM0122 / CE-00360374/05 3R 254/2001 / 15034/15035					
Nenn-Wärmeleistung	kW	15	20	25	30	37	45
Zulässiger Betriebsdruck	bar	3					
max. zulässige Vorlauftemperatur	°C	80					
Wasserinhalt	l	28 / 32	28 / 32	36 / 40	46 / 50	45	58
Gewicht	kg	218 / 250	218 / 250	236 / 268	263 / 295	308	360
Höhe	mm	1016 / 1076	1016 / 1076	1116 / 1116	1246 / 1246	1161	1301
Breite	mm	600	600	600	600	680	680
Tiefe	mm	706 / 1300	706 / 1300	706 / 1300	706 / 1300	784	784

## Wir sind da, wo Sie uns brauchen

### Ein dichtes Service-Netz gibt Sicherheit

Unsere Heizsysteme erhält man in guten Heizungsbau-Fachbetrieben, mit denen wir partnerschaftlich zusammenarbeiten. Zur Unterstützung des Fachhandwerks haben wir ein dichtes Vertriebs- und Servicenetz. Lieferung, Ersatzteilversorgung und Service sind so stets sichergestellt.

Auch wenn Not am Mann ist, sind wir zur Stelle. Unser technischer Kundendienst steht Weishaupt-Kunden 365 Tage im Jahr rund um die Uhr zur Verfügung. Alle Fragen zum Thema Heizung und zum Thema Weishaupt Brenner und Heizsysteme beantwortet Ihnen eine der Weishaupt Niederlassungen und Werksvertretungen in Ihrer Nähe.



### Weishaupt Niederlassungen

<b>Augsburg</b> Tel. (0 82 31) 96 97-0	<b>Leipzig</b> Tel. (03 42 97) 6 34-0
<b>Berlin</b> Tel. (0 30) 75 79 03-0	<b>Mannheim</b> Tel. (06 21) 7 16 88-0
<b>Bremen</b> Tel. (04 21) 2 07 63-0	<b>München</b> Tel. (0 89) 6 78 24-0
<b>Dortmund</b> Tel. (02 31) 9 64 64-0	<b>Münster</b> Tel. (02 51) 9 61 12-0
<b>Dresden</b> Tel. (03 52 04) 4 51-0	<b>Neuss</b> Tel. (0 21 31) 40 73-0
<b>Erfurt</b> Tel. (03 62 02) 2 17-0	<b>Nürnberg</b> Tel. (09 11) 9 93 10-0
<b>Frankfurt</b> Tel. (0 69) 42 08 04-0	<b>Regensburg</b> Tel. (0 94 01) 6 05 90-0
<b>Freiburg</b> Tel. (0 76 44) 92 30-0	<b>Reutlingen</b> Tel. (071 21) 94 69-0
<b>Gelsenkirchen</b> Tel. (02 09) 5 08 03-0	<b>Rostock</b> Tel. (03 82 04) 72 13-0
<b>Hamburg</b> Tel. (0 40) 53 80 94-0	<b>Schwendi</b> Tel. (073 53) 8 35 95
<b>Hannover</b> Tel. (0 51 36) 9 77 66-0	<b>Siegen</b> Tel. (02 71) 6 60 42-0
<b>Karlsruhe</b> Tel. (07 21) 9 86 56-0	<b>Stuttgart</b> Tel. (07 11) 7 20 60-0
<b>Kassel</b> Tel. (05 61) 9 51 86-0	<b>Trier</b> Tel. (06 51) 8 28 58-0
<b>Kiel</b> Tel. (04 31) 5 19 35-0	<b>Wangen</b> Tel. (075 22) 97 58-0
<b>Koblenz</b> Tel. (02 61) 9 81 88-0	<b>Würzburg</b> Tel. (0 93 05) 90 61-0
<b>Köln</b> Tel. (0 22 34) 18 47-0	

 Weishaupt Schwendi, Werk

 Weishaupt Niederlassungen

 Weishaupt Werksvertretung  
und Vertragshändler