



## Pelletslager system PLS

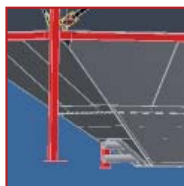
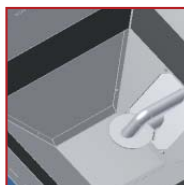
### Unser Know-How spart Platz in Ihrem zu Hause- mit dem effektivsten Lagersystem der Welt

Das Biotech PLS 2.2 wurde speziell zur Pelletslagerung entwickelt. Die Konstruktion und Ausführung zeichnet sich durch ein Maximum an Lagervolumen bei geringstem Platzangebot aus.

Das integrierte Punkt-Saugsystem funktioniert ohne mechanisch bewegte Teile und gewährleistet eine störungsfreie Versorgung Ihrer Heizanlage mit Pellets. Der integrierte Verschleißschutz sorgt für eine schonende Befüllung und somit für eine lange Lebensdauer. Sparen Sie Platz mit Ihrem PLS 2.2

#### Besonderheiten:

- ✓ Lagervolumen: Ca. 5 Tonnen bei 650 kg/m<sup>3</sup> Dichte
- ✓ Platzbedarf 2 x 2 x 1,9 - 2,205 m (je nach Type)
- ✓ Einfachste Montage
- ✓ Aufbauzeit: eine Person, ca. eine Stunde
- ✓ Wartungsfrei
- ✓ Komplett mit Entnahmesystem



Pelletslagersystem	PLS 2.2	PLS 2.2 N
Höhe <sup>1</sup>	2205	1900
Tiefe <sup>2</sup>	2000	2000
Breite <sup>2</sup>	2000	2000
Füllvolumen	ca. 5 To	ca. 4 To
Artikel Nr.	001900100001	001900100101

1) inkl. Gestell 2) Einbaumaße 2000 x 2000 mm

Ihr Heizungsfachmann berät Sie gerne:

Technische Änderungen und Druckfehler vorbehalten!